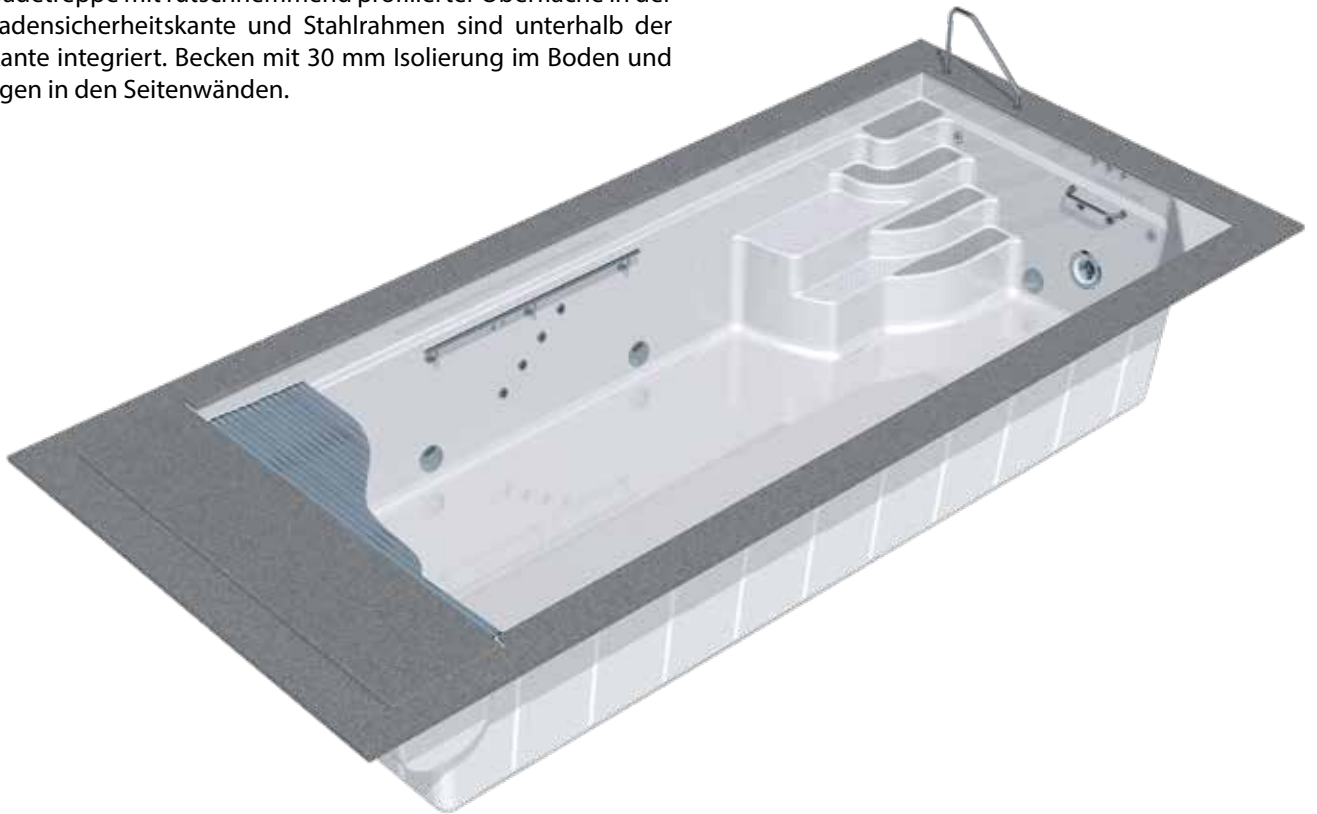


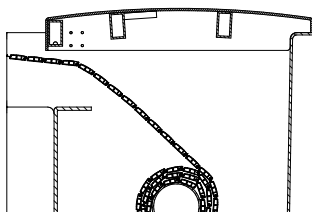
MARINA 600/900

Fertigschwimmbecken aus Epoxy-Acrylat:

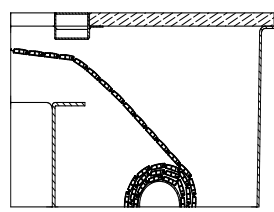
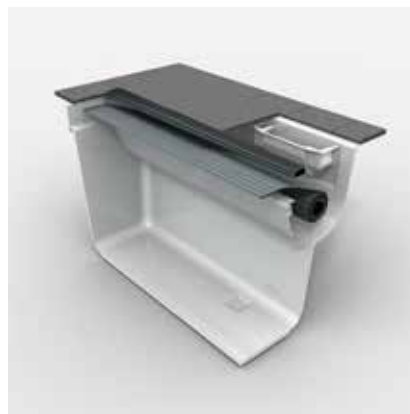
4-stufige Badetreppe mit rutschhemmend profilierter Oberfläche in der Ecke. Rollladensicherheitskante und Stahlrahmen sind unterhalb der Rollladenkante integriert. Becken mit 30 mm Isolierung im Boden und Profilierungen in den Seitenwänden.



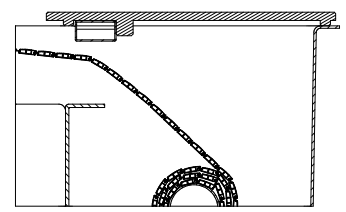
INTEGRA 1-03



Integra 1-03 mit Abdeckung in Steinstruktur aus GFK



Integra 1-03 mit Edelstahl - Sturzbalken STONE. Decksteine bauseits!



Integra 1-03 mit Sonnendeck aus Edelholz

Alle Abbildungen beinhalten Ausstattungspaket und Sonderzubehör.
Positionen der Einbauteile der Pakete sind nicht veränderbar.



BECKENTYP:

MARINA 600 B Mai600ST ..

MARINA 900 B Mai900ST ..

Innenmaße in Meter	6,00 x 3,20 x 1,40 m	9,00 x 3,20 x 1,40 m
Beckeninhalt in m³	21	33
Farben: weiß (03)	9.200,-	11.330,-
 meerblau (04), sand (13) papyrus (19) und silbergrau (22)	9.475,-	11.670,-
Stufen farbig abgesetzt (siehe Seite 3)	215,-	215,-
Ausführung „CLASSIC“ Mehrpreis für 2 cm Isolierung der Seitenwände	1.795,- B Mai600CL ..	2.550,- B Mai900CL ..

AUSSTATTUNGSPAKET

1 Skimmer mit Wasserniveauregler, 2 Einlaufdüsen, 1 seitlicher Ansaugfitting, 1 Bodenablaufmulde als Pumpensumpf mit Antiwirbeldeckel, 1 Unterwasserscheinwerfer LED weiß, mit Trafo und Anschlussdose

Ausführung Edelstahl Blenden poliert (0) oder weiß (1), per Satz	2.248,- A 3 540 50.	2.248,- A 3 540 50.
Ausführung Kunststoff Blenden, weiß (03) oder grau (22) , per Satz	1.797,- A 3 540 60.	1.797,- A 3 540 60.

HANDLAUF Marina Edelstahl, poliert, per Stück	426,- A 2 303 10.	426,- A 2 303 10.
BECKENRANDSTEIN Granit grau 50 x 35 x 4 cm	1.492,- A 3 022 106	1.884,- A 3 022 106

ROLLABDECKUNG INTEGRA 1-03

Rollladenschacht, verlängert das Becken um 48 cm, mit Frontblende in Beckenfarbe, Aufrollvorrichtung mit Tauchtriebemotor, inkl. Schaltkasten und Schlüsseltaster

7.995,- B Mai600... .. Int	7.995,- B Mai900... .. Int
--------------------------------------	--------------------------------------

SCHACHTABDECKUNG AUS GFK

in Steinstruktur inkl. Niederhalterohr, erhältlich in allen Farben für REKU-Serienbecken

1.045,- K Int320DK2 ..	1.045,- K Int320DK2 ..
----------------------------------	----------------------------------

SCHACHTABDECKUNG „STONE“

Sturzbalken aus Edelstahl 120 x 80 x 4 mm, mit Auflagekante für Deckplatten, 40 mm stark, auf dem Beckenrand montiert. Decksteine bauseits

1.769,- SBZ00560505	1.769,- SBZ00560505
-------------------------------	-------------------------------

SONNENDECK INTEGRA

Rollladenschachtabdeckung aus Cumaruholz mit profilierter Oberfläche, Sturzbalken aus Edelstahl, Niederhalterohr mit 4 Gurten

2.433,- A 3 938 041	2.433,- A 3 938 041
-------------------------------	-------------------------------

ROLLADENABDECKUNG aus Hohlkammerprofilen, 6 cm, mit Endstopfen wasserdicht vergossen

Ausführung PVC grau	1.883,- A 01-0302332	2.550,- A 01-0302334
Ausführung PVC solar	2.752,- A 01-0202332	3.983,- A 01-0202334
Ausführung Polycarbonat solar	3.676,- A 01-0202332	5.311,- A 01-0202334

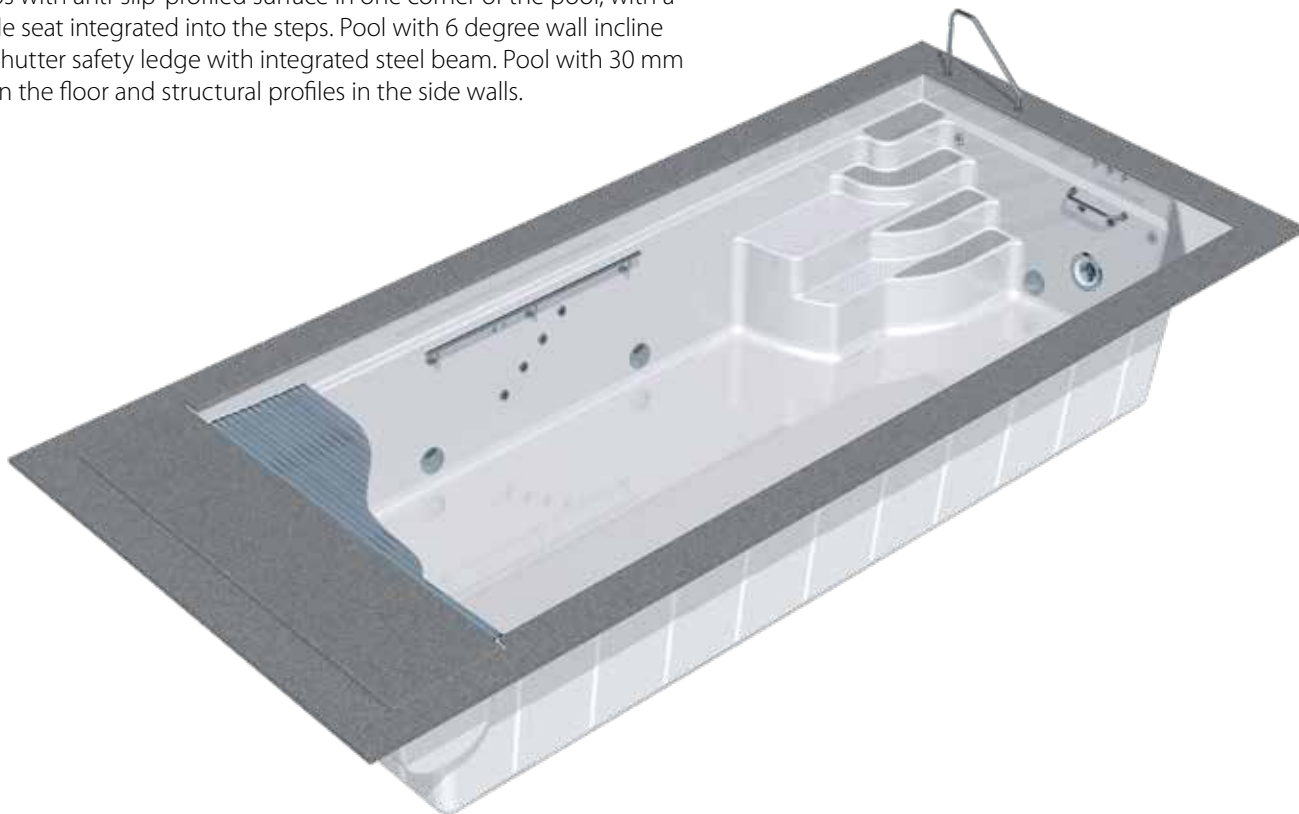
BEFÖRDERUNG innerhalb BRD und Benelux, netto
Österreich, netto
bis zur Schweizer Grenze
innerhalb der Schweiz (wird nach Aufwand, per km berechnet)
Einsetzen des Beckens mit Bordkran, wenn möglich

FBec001	1.740,-
FBec002	1.260,-
FBec011	1.740,-
FBec012	3,20/km
FBec013	235,-

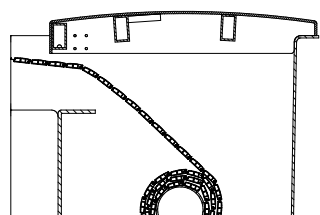
MARINA 600/900

One-piece pool made of Epoxy-Acrylate

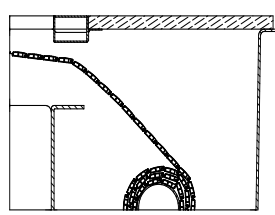
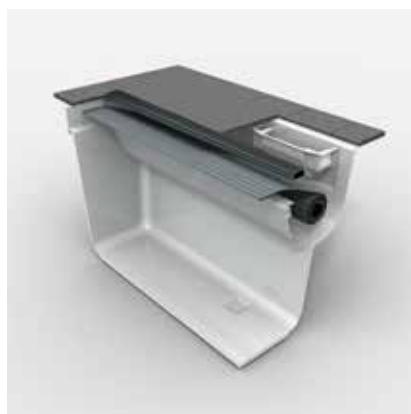
4 pool steps with anti-slip-profiled surface in one corner of the pool, with a comfortable seat integrated into the steps. Pool with 6 degree wall incline and roller shutter safety ledge with integrated steel beam. Pool with 30 mm insulation in the floor and structural profiles in the side walls.



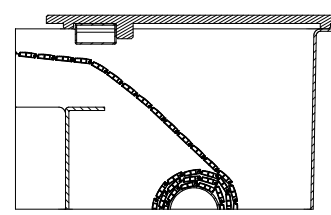
INTEGRA 1-03



Integra 1-03 with cover made of GRP including stone textured finish



Integra 1-03 with stainless steel lintel beam STONE. Capstones on site!



Integra 1-03 with noble wood sun deck

All pools shown are with equipment package and options.
Position of equipment cannot be changed.



POOL TYPE:	MARINA 600 B Mai600ST ..	MARINA 900 B Mai900ST ..
Dimensions in meters	6,00 x 3,20 x 1,40 m	9,00 x 3,20 x 1,40 m
Water content in m³	21	33
Colours: white (03)	9.200,-	11.330,-
sea blue (04), sand (13), papyrus (19) and silver grey (22)	9.475,-	11.670,-
Steps in a different colour (see page 3)	215,-	215,-
Version „CLASSIC“ Extra charge for 2 cm insulation of the side walls	1.795,- B Mai600CL ..	2.550,- B Mai900CL ..
EQUIPMENT PACKAGE		
1 skimmer with water level controller, 2 inlet jets, 1 low level wall suction fitting, 1 bottom outlet sump with cover, 1 underwater light, LED warm white with transformer and plastic connection box		
Version Metal Face plates stainless steel polished (0) or white (1) per set	2.248,- A 3 540 50.	2.248,- A 3 540 50.
Version Plastic Face plates white (03) or grey (22) per set	1.797,- A 3 540 60.	1.797,- A 3 540 60.
HANDRAIL Marina Stainless steel, polished, per piece	426,- A 2 303 10.	426,- A 2 303 10.
COPING STONES granite grey 50 x 35 x 4 cm	1.492,- A 3 022 106	1.884,- A 3 022 106
ROLLER SHUTTER COVER INTEGRA 1-03 Roller shutter shaft integrated in the pool, with front panel in pool color, with internal gear motor and stainless steel wall fixings, factory-installed; incl. control box and key switch.	7.995,- B Mai600... Int	7.995,- B Mai900... Int
SHAFT COVER MADE OF GRP including stone textured finish and weighted pipe cover tensioner. Available in the same colours as the swimming pools.	1.045,- K Int320DK2 ..	1.045,- K Int320DK2 ..
SHAFT COVER „STONE“ Stainless steel lintel beam of 120 x 80 x 4 mm, with support edge for cover plates, 40 mm thick, mounted on the pool edge. Capstones on site	1.769,- SBZ00560505	1.769,- SBZ00560505
SHAFT COVER WOOD SUN DECK Roller shutter cover of 25 mm thick high-grade wood with contoured surface, stainless steel lintel beam and weighted pipe cover tensioner with 4 straps.	2.433,- A 3 938 041	2.433,- A 3 938 041
ROLLER SHUTTER COVER made of hollow chamber profiles, 6 cm, cast waterproof with end plugs		
Version PVC grey	1.883,- A 01-0302332	2.550,- A 01-0302334
Version PVC solar	2.752,- A 01-0202332	3.983,- A 01-0202334
Version Polycarbonate solar	3.676,- A 01-0202332	5.311,- A 01-0202334
FREIGHT CHARGES Insertion of the pool with an on-board crane, if possible	on request FKra001 235,-	