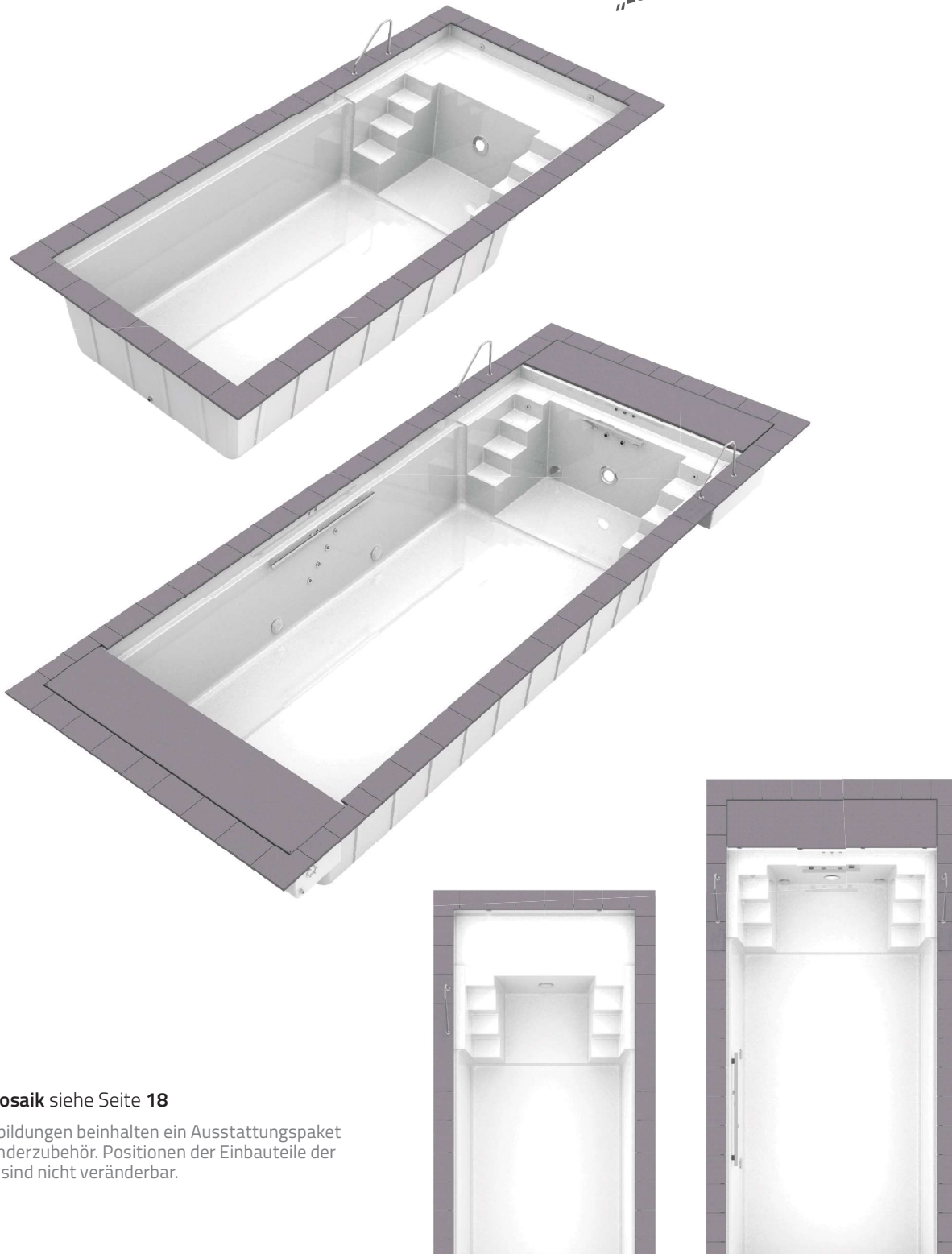


TWIN 700 / 800 / 745 / 845 / 945

Einstückschwimmbecken aus Epoxy-Acrylat

Beidseitige 4-stufige Treppenanlage mit großzügigem Schwimmbereich im Zentrum, Einbauwand zur Installation von Gegenschwimm- und Massageanlagen, Becken mit 6° Wandschräge, Rollladensicherheitskante mit integriertem Stahlrahmen. Becken mit 3 cm Isolierung im Boden und Profilierungen in den Seitenwänden.

Neu!
Jetzt mit Flachwasserzone
„Lounge“ in 1 m und 2 m lang.



Glasmosaik siehe Seite 18

Alle Abbildungen beinhalten ein Ausstattungspaket und Sonderzubehör. Positionen der Einbauteile der Pakete sind nicht veränderbar.

BECKENTYP:

	TWIN 700 B Twi700ST ..	TWIN 800 B Twi800ST ..	TWIN 745 B Twi745ST ..	TWIN 845 B Twi845ST ..	TWIN 945 B Twi945ST ..
Innenmaße in Meter	7,00x3,20x1,50	8,00 x 3,20 x 1,50	7,45 x 3,70 x 1,50	8,45 x 3,70 x 1,50	9,45 x 3,70 x 1,50
Farben: Weiß (03)	12.658,-	13.552,-	18.585,-	19.590,-	20.513,-
Meerblau (04), Sand (13), Papyrus (19), Silbergrau (22), Beach Sand (61), Pastellgrün (62) Granolith stonegrey (40)	13.038,-	13.956,-	19.142,-	20.178,-	21.212,-
Stufen farbig abgesetzt (siehe Seite 3)	270,-	270,-	270,-	270,-	270,-
Ausführung „CLASSIC“ Mehrpreis für 2 cm Isolierung der Seitenwände	2.321,- B Twi700CL ..	2.511,- B Twi800CL ..	2.511,- B Twi745CL ..	2.700,- B Twi845CL ..	2.890,- B Twi945CL ..
Glasmosaik 20 cm hoch oberhalb der Rollladenkante (siehe Seite 22)	2.049,-	2.250,-	2.240,-	2.441,-	2.643,-

AUSSTATTUNGSPAKET

Beckeninhalt in m³

26

31

34

39

44

1 Skimmer mit Wasserniveauregler, 2 Einlaufdüsen, 1 seitlicher Ansaugfitting, 1 Bodenablaufmulde als Pumpensumpf mit Antiwirbeldeckel, 1 Unterwasserscheinwerfer LED Weiß, mit Trafo, ohne Anschlussdose

Ausführung aus Edelstahl, Blenden poliert (0) oder Weiß (1), pro Satz	2.815,- A 3 540 50.	2.815,- A 3 540 50.	2.815,- A 3 540 50.	2.815,- A 3 540 50.	2.815,- A 3 540 50.
Ausführung aus Kunststoff Blenden in Weiß (03) oder Grau (22), pro Satz	2.255,- A 3 540 60.	2.255,- A 3 540 60.	2.255,- A 3 540 60.	2.255,- A 3 540 60.	2.255,- A 3 540 60.

ZUBEHÖR

HANDLAUF Marina, klein Edelstahl, poliert, pro Stück	556,- A 2 303 100	556,- A 2 303 100	556,- A 2 303 100	556,- A 2 303 100	556,- A 2 303 100
HANDLAUF Marina, groß Edelstahl, poliert, pro Stück	636,- A 2 303 110	636,- A 2 303 110	636,- A 2 303 110	636,- A 2 303 110	636,- A 2 303 110
UNTERBAUSCHACHT für Filtertechnik mit Deckel aus Edelholz oder mit GFK-Deckel mit Steinstruktur. <u>In Kombination mit Flach-</u> <u>wasserzone nicht erhältlich!</u>	4.889,- A 2 322 060	4.889,- A 2 322 060	5.469,- A 2 322 062	5.469,- A 2 322 062	5.469,- A 2 322 062
BECKENRANDSTEIN aus Granit, Grau, 50 x 35 x 4 cm, Stein zur Beckenseite gerundet	2.533,- A 3 020 376	2.753,- A 3 020 356	2.850,- A 3 022 306	3.024,- A 3 022 406	3.184,- A 3 022 506
BECKENRANDSTEIN mit Nase, Granit Grau 60 x 60 x 6/3 cm, inkl. Ausschnitt für GFK- Skimmer und Deckstein	4.823,- A 3 025 020	5.260,- A 3 025 025	5.260,- A 3 025 120	5.478,- A 3 025 130	5.913,- A 3 025 142

FLACHWASSERZONE „LOUNGE“

In Beckenfarbe, 23 cm tief, über die gesamte Beckenbreite mit geradem Boden in Verlängerung der oberen Treppenstufe. Dadurch wird die Flachwasserzone vollständig von der Rollladenabdeckung abgedeckt. Inkl. zwei Einlaufdüsen.

1 Meter lang anlaminiert	2.879,- K FWZ001ST ..	2.879,- K FWZ001ST ..	3.236,- K FWZ003ST ..	3.236,- K FWZ003ST ..	3.236,- K FWZ003ST ..
2 Meter lang anlaminiert	5.434,- A 2 115 340	5.434,- A 2 115 340	6.145,- A 2 115 370	6.145,- A 2 115 370	--
2 Meter lang angeflanscht	--	--	--	--	8.372,- A 2 115 360
2 Kleinscheinwerfer, LED Weiß, mit Trafo, ohne Anschlussdose, Blenden Edelstahl poliert	1.494,- A 3 202 080	1.494,- A 3 202 080	1.494,- A 3 202 080	1.494,- A 3 202 080	1.494,- A 3 202 080

UNTERFLUR - ROLLABDECKUNG

im Becken integriert, verlängert das Becken um 48 cm

– (siehe Seite 10 - 11) –

BEFÖRDERUNG

BEFÖRDERUNG siehe Seite 19

ROLLADENSCHÄCHTE INTEGRA

Rollladenschacht Integra 2-13

im Becken integriert, mit klappbarer Sitzbank in Beckenfarbe, ermöglicht einen hohen Wasserspiegel. Verlängert das Becken um 48 cm.

Inkl. Aufrollvorrichtung mit Tauchtriebemotor, Schaltkasten und Schlüsseltaster.

Für Beckenbreite 2,70	B Int270-2-13.	10.858,-
Für Beckenbreite 3,20	B Int320-2-13	11.408,-
Für Beckenbreite 3,70	B Int370-2-13	12.186,-



Rollladenschacht Integra 3-19

im Becken integriert, mit Blende in Beckenfarbe, ermöglicht einen hohen Wasserspiegel.

Verlängert das Becken um 48 cm. Inkl. Aufrollvorrichtung mit Tauchtriebemotor, Schaltkasten und Schlüsseltaster.

Für Beckenbreite 2,70	B Int270-3-19.	10.093,-
Für Beckenbreite 3,20	B Int320-3-19	10.600,-
Für Beckenbreite 3,70	B Int370-3-19	11.395,-

Schachtabdeckungen

Beckenbreite

270

320

370

Schachtabdeckung aus GFK in Steinstruktur inkl. Niederhalterohr, erhältlich in Beckenfarbe (Bei Bestellung bitte angeben).

1.272,-
K Int270DK2 ..

1.395,-
K Int320DK2 ..

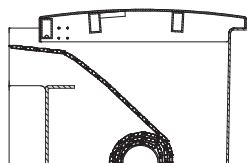
1.517,-
K Int370DK2 ..

Sonnendeck Integra Schachtabdeckung aus Edelholz mit profilierter Oberfläche, Sturzbalken aus pultrudierten Kompositmaterial, Niederhalterohr mit 4 Gurten

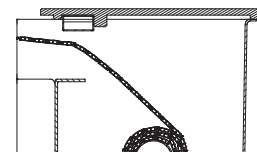
2.738,-
A 3 938 043

3.200,-
A 3 938 041

3.797,-
A 3 938 040



Integra 3-19 mit Abdeckung
in Steinstruktur aus GFK



Integra 3-19 mit Sonnendeck
aus Edelholz

ROLLADENABDECKUNG

ROLLADENABDECKUNG aus Hohlkammerprofilen, 6 cm, mit Endstopfen wasserdicht vergossen.

BECKENTYP:	PVC Weiß	PVC Grau	PVC solar	Polycarbonat solar	Polycarbonat solar, Silber bedampft
Single „S“ 550/270	1.996,- A 01-0120211	1.996,- A 01-0320211	2.815,- A 01-0220211	3.787,- A 01-0420211	4.354,- A 01-0520211
Single „S“ 700/270	2.373,- A 01-0120373	2.373,- A 01-0320373	3.355,- A 01-0220373	4.503,- A 01-0420373	5.176,- A 01-0520373
Twin 700/320, Twin S 700/320	2.614,- A 01-0102232	2.614,- A 01-0302232	4.020,- A 01-0202232	5.342,- A 01-0402232	6.140,- A 01-0502232
Twin 800/320, Twin S 800/320	2.950,- A 01-0102233	2.950,- A 01-0302233	4.487,- A 01-0202233	6.036,- A 01-0402233	6.937,- A 01-0502233
Twin 745/370, Twin „S“ 745/370	3.361,- A 01-0103232	3.361,- A 01-0303232	5.120,- A 01-0203232	6.833,- A 01-0403232	7.853,- A 01-0503232
Twin 845/370, Twin „S“ 845/370	3.725,- A 01-0103233	3.725,- A 01-0303233	5.716,- A 01-0203233	7.622,- A 01-0403233	8.758,- A 01-0503233
Twin 945/370, Twin „S“ 945/370	4.112,- A 01-0103234	4.112,- A 01-0303234	6.308,- A 01-0203234	8.404,- A 01-0403234	9.664,- A 01-0503234
Marina 600/320	2.655,- A 01-0102332	2.655,- A 01-0302332	3.879,- A 01-0202332	5.144,- A 01-0402332	5.820,- A 01-0502332
Marina 750/320	3.263,- A 01-0102333	3.263,- A 01-0302333	4.786,- A 01-0202333	6.340,- A 01-0402333	7.240,- A 01-0502333

ROLLADENPROFILE FÜR FLACHWASSERZONE

Für Beckenbreite 2,70 Meter, per 1 lfd. M.	378,- A 01-01 20 001	378,- A 01-03 20 001	538,- A 01-02 20 001	718,- A 01-04 20 001	824,- A 01-0503234
Für Beckenbreite 3,20 Meter, per 1 lfd. M.	428,- A 01-01 02 001	428,- A 01-03 02 001	572,- A 01-02 02 001	753,- A 01-04 02 001	861,- A 01-05 02 001
Für Beckenbreite 3,70 Meter, per 1 lfd. M.	431,- A 01-01 03 001	431,- A 01-03 03 001	663,- A 01-02 03 001	860,- A 01-04 03 001	969,- A 01-05 03 001